

Planes de Pensiones



El nivel de riesgo de nuestros planes de pensiones oscila entre 2 y 6. Es un indicador que mide el riesgo del Plan de Pensiones y se calcula en base a datos históricos que, no obstante, pueden no constituir una indicación fiable del futuro perfil de riesgo del Plan. Además, no hay garantías de que la categoría indicada vaya a permanecer inalterable y puede variar a lo largo del tiempo. Puedes consultar la información relativa al nivel de riesgo de nuestros planes de pensiones en www.ruralvia.com

Alertas de liquidez:

- ⚠ El cobro de la prestación o el ejercicio del derecho de rescate sólo es posible en caso de acaecimiento de alguna de las contingencias o supuestos excepcionales de liquidez regulados en la normativa de planes y fondos de pensiones.
- ⚠ El valor de los derechos de movilización, de las prestaciones y de los supuestos excepcionales de liquidez depende del valor de mercado de los activos del fondo de pensiones y puede provocar pérdidas relevantes.

¿Qué son?

Son productos de previsión que te ayudarán a mantener tu nivel de vida tras la jubilación, mediante un ahorro que complementará tu jubilación pública y que gozan de un excelente tratamiento fiscal.

Al ser una planificación de ahorro a largo plazo, cuanto antes lo suscribas, más ahorro podrás acumular.



¿Por qué es necesario ahorrar a través de un Plan de Pensiones?

El sistema público tiene problemas de sostenibilidad (la esperanza de vida sube y la natalidad baja, el precio de la vida se encarece, etc.). Una solución práctica es complementar la pensión pública con los ahorros constituidos en planes de pensiones durante nuestra vida laboral.

Claves del ahorro:



Empezar cuanto antes

El momento más oportuno para contratar un Plan de Pensiones sería al comienzo de la vida laboral. Cuanto antes se empieza, más ahorro se generará a largo plazo, porque el tiempo favorece el efecto multiplicador del ahorro.



Realizar aportaciones periódicas

Lo más útil es pensar que el ahorro para nuestra jubilación es un gasto periódico más, incorporándolo al presupuesto mensual.



Elegir tu Plan en base a tu horizonte a la jubilación

En función del horizonte a la jubilación y de la tolerancia al riesgo, se podrá optar por un plan u otro, o hacer combinaciones de planes. Tenemos desde planes con inversión 100% en renta fija hasta planes que pueden invertir el 100% en renta variable, pasando por opciones intermedias, y una completa gama de planes de ciclo de vida, que adaptan su exposición a la renta variable y por lo tanto optimizan la rentabilidad.



Aportaciones

El **máximo** que se puede aportar actualmente a un Plan de Pensiones individual es **2.000 euros anuales**.

De este modo, llegar al máximo es muy fácil si además haces un **calendario de aportaciones periódicas** que te permita preparar cómodamente **tu jubilación**.

Planificar las aportaciones en un **calendario** tiene muchas ventajas.

- Fomenta el **hábito del ahorro a largo plazo**. Las aportaciones periódicas permiten alcanzar una jubilación sin sobresaltos de una manera metódica y constante.
- **Sencillez**. Lo ideal es considerar el ahorro para la jubilación como un gasto mensual más, de forma automática.
- **Menor esfuerzo**. La aportación es más reducida que cuando se hace un pago único.
- Adaptación a cada **ciclo vital**. El ahorro recurrente no está reñido con la adaptación de las partidas destinadas a la hucha de la jubilación. Tu cliente puede adecuar la cuantía a su ciclo vital.
- **Mejores resultados**. Con hábitos de ahorro a largo plazo y aportaciones periódicas, el tiempo y la constancia juegan a favor: los riesgos del mercado se diluyen al invertir en ciclos económicos diferentes y el periodo para generar rentabilidad se extiende.

Ejemplo de ahorro periódico:

- o Aportación de menos de 170 euros mensuales.
 - o Durante 35 años.
 - o Suponiendo una TAE del 3%.
- Se construye un ahorro a la jubilación de 120.000 euros.

Recuerda que podrás reducirte de la Base Imponible General del IRPF hasta 2.000 €, siempre que dicha cuantía no supere el 30% de los rendimientos de trabajo o de actividades económicas.

Aportaciones a favor del cónyuge:

- ✓ Máximo **1.000 €**
- ✓ Cónyuge sin rendimientos netos del trabajo o de actividades económicas, o inferiores a **8.000 €/año**.

Fiscalidad

- > Interesante ahorro fiscal en tu próxima declaración de la renta.
- > Las aportaciones que realices a lo largo del año, reducirán la base imponible general del Impuesto de la Renta.

¡Idea!

Reinversión anual del ahorro fiscal por aportaciones.

María tiene 35 años, un sueldo de 30.000 € y para poder aumentar su ahorro, reinvertirá el ahorro fiscal que cada año obtiene de su Plan de Pensiones aportándolo de nuevo al mismo u otro Plan.



Otras ventajas

Movilidad

- Puedes traspasar tu Plan de Pensiones de una entidad a otra sin coste.



Responsabilidad

- Planes con política de Inversión Socialmente Responsable (ISR)*

Transparencia

**Valores
éticos**

**Amplia
gestión
del riesgo**

*Exceptuando al Plan de Pensiones RGAValor.

Prestaciones

Cuándo

Puedo recuperar mi capital

En el momento de la jubilación,
o también en caso de...

- > Fallecimiento.
- > Gran invalidez, incapacidad permanente total o absoluta.
- > Dependencia.
- > Enfermedad grave.
- > Desempleo de larga duración.
- > Disposición anticipada.

(A partir del 01/01/2025 para los derechos correspondientes a aportaciones con un mínimo de 10 años)

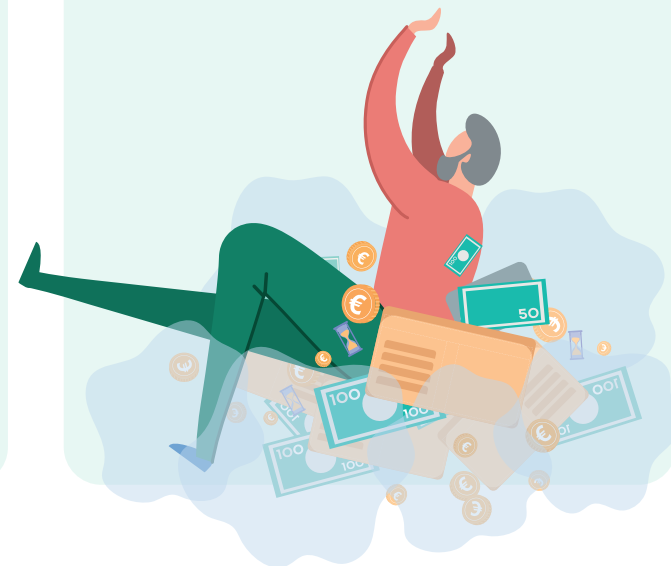
Cómo

Mediante 4 opciones

- 1 Capital:** Todo en una sola vez.
- 2 Renta:** Elige periodicidad e importe.
- 3 Mixto:** Parte capital, resto renta.
- 4 Pagos sin periodicidad regular**

Fiscalidad

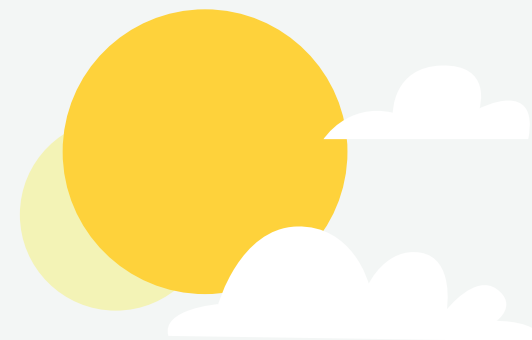
Según fecha de las aportaciones,
motivo que dé lugar al cobro,
forma de cobro y antigüedad.



Gama de planes de Caja Rural

La más completa Gama para ponerle buena cara a tu jubilación.

Llevamos más de 30 años gestionando los Planes de más de 300.000 clientes, podemos ayudarte a elegir el Plan que mejor se adapta a tus necesidades.



Gama Tradicional

Desde las opciones más conservadoras a las más agresivas, pasando por las moderadas.

Gama Ciclo de Vida

Planes que distribuyen su inversión a posiciones cada vez más conservadoras según tu fecha esperada de jubilación.

Gama Valor

Una nueva manera de poder obtener interesantes rentabilidades a largo plazo basada en la filosofía de inversión en valor.

Gama de planes de Caja Rural

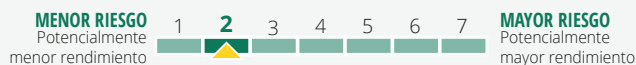
Gama Tradicional

Desde las opciones más conservadoras a las más agresivas, pasando por las moderadas.



Plan de pensiones RGADinero

Nivel de riesgo¹



Plan de **Renta Fija a corto plazo**. Invierte un **100% en Renta Fija**, lo que lo hace ideal para perfiles de inversión **defensivos**.

Plan de pensiones RGARenta Fija

Nivel de riesgo¹



Plan que invierte en **Renta Fija a largo plazo** con un **máximo del 5% en Renta Variable**. Perfecto para perfiles de inversión **conservadores**.

Plan de pensiones RGAMixto 20 II

Nivel de riesgo¹



Plan de **Renta Fija Mixta** para perfiles de inversión **moderados**. Invierte hasta un máximo del **20% en Renta Variable**.

Plan de pensiones RGAMixto 40

Nivel de riesgo¹



Plan de **Renta Variable Mixta** para perfiles de inversión moderados. Invierte entre el **20% y el 40% en Renta Variable**.

(1) Este dato es indicativo del riesgo del plan de pensiones y está calculado en base a datos históricos que, no obstante, pueden no constituir una indicación fiable del futuro perfil de riesgo del Plan. Además, no hay garantías de que la categoría indicada vaya a permanecer inalterable y puede variar a lo largo del tiempo.

Gama de planes de Caja Rural

Gama Tradicional

Desde las opciones más conservadoras a las más agresivas, pasando por las moderadas.



Plan de pensiones RGAMixto 75

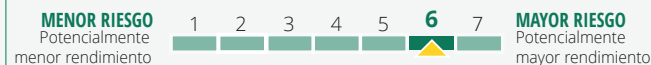
Nivel de riesgo¹



Plan de Renta Variable Mixta para perfiles de inversión dinámicos. Invierte desde un **40% hasta un 75%** en activos de Renta Variable.

Plan de pensiones RGARenta Variable Europea

Nivel de riesgo¹



Plan de Renta Variable Europea que invierte desde un **75% en Renta Variable**, principalmente en valores que componen el índice **Eurostoxx 50**. Orientado a personas con perfil inversión agresivo, con un horizonte a la jubilación lejano y sin aversión al riesgo, que quieran invertir en Renta Variable Europea.

Plan de pensiones RGARenta Variable Española

Nivel de riesgo¹



Plan que invierte desde un **75% en Renta Variable Española**, preferentemente en valores que componen el índice **IBEX 35**. Para perfiles agresivos que busquen una inversión a largo plazo asumiendo las oscilaciones que se puedan producir en el medio y corto plazo.

Plan de pensiones RGARenta Variable Global

Nivel de riesgo²



Perfecto para quienes buscan beneficiarse de la **revalorización de las bolsas** sin temor a su volatilidad. Invierte desde un **75% en Renta Variable** Internacional de países no emergentes, principalmente en valores que componen el **índice MSCI World**.

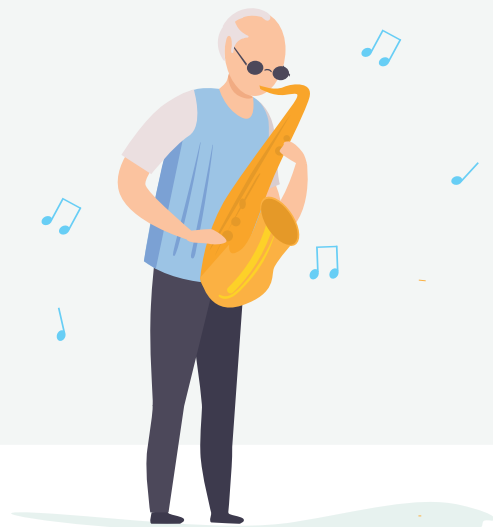
(1) Este dato es indicativo del riesgo del plan de pensiones y está calculado en base a datos históricos que, no obstante, pueden no constituir una indicación fiable del futuro perfil de riesgo del Plan. Además, no hay garantías de que la categoría indicada vaya a permanecer inalterable y puede variar a lo largo del tiempo.

(2) Este dato es indicativo del riesgo del plan de pensiones y está calculado en base a datos simulados que, no obstante, pueden no constituir una indicación fiable del futuro perfil de riesgo del Plan. Además, no hay garantías de que la categoría indicada vaya a permanecer inalterable y puede variar a lo largo del tiempo.

Gama de planes de Caja Rural

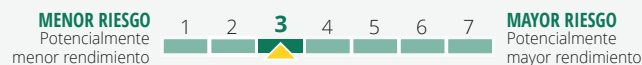
Gama Ciclo de Vida

Planes que distribuyen su inversión a posiciones cada vez más conservadoras según tu fecha esperada de jubilación.



Plan de pensiones RGAMiFuturo 2024

Nivel de riesgo²



Plan gestionado bajo la filosofía del ciclo de vida: distribuye la inversión a **posiciones** cada vez **más conservadoras** según se acerca la jubilación (cerca a **2024**). Plan con horizonte de inversión a medio plazo, para perfiles de inversión **moderados**. Invierte un máximo del **15% en Renta Variable**.

Plan de pensiones RGAMiFuturo 2031

Nivel de riesgo²



Plan gestionado bajo la filosofía del ciclo de vida: distribuye la inversión a **posiciones** cada vez **más conservadoras** según se acerca la jubilación (cerca a **2031**). Plan con horizonte de inversión a largo plazo, para perfiles de inversión **dinámicos**. Invierte **entre el 31% y el 45% en Renta Variable**.

Plan de pensiones RGAMiFuturo 2038

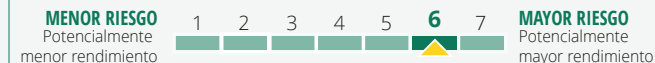
Nivel de riesgo²



Plan gestionado bajo la filosofía del ciclo de vida: distribuye la inversión a **posiciones** cada vez **más conservadoras** según se acerca la jubilación (cerca a **2038**). Plan con horizonte de inversión a largo plazo, para perfiles de inversión **dinámicos**. Invierte **entre el 56% y el 76% en Renta Variable**.

Plan de pensiones RGAMiFuturo 2045

Nivel de riesgo²



Plan gestionado bajo la filosofía del ciclo de vida: distribuye la inversión a **posiciones** cada vez **más conservadoras** según se acerca la jubilación (cerca a **2045**). Plan con horizonte de inversión a largo plazo, para perfiles de inversión **agresivos**. Invierte un máximo del **100% en Renta Variable**.

(2) Este dato es indicativo del riesgo del plan de pensiones y está calculado en base a datos simulados que, no obstante, pueden no constituir una indicación fiable del futuro perfil de riesgo del Plan. Además, no hay garantías de que la categoría indicada vaya a permanecer inalterable y puede variar a lo largo del tiempo.

Gama de planes de Caja Rural

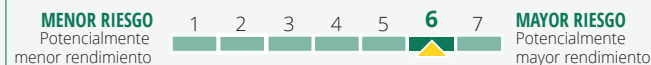
Gama Valor

Una nueva manera de poder obtener interesantes rentabilidades a largo plazo basada en la filosofía de inversión en valor.



Plan de pensiones RGA*Valor*

Nivel de riesgo²



Plan de Renta Variable basado en la filosofía de **inversión en valor**, una manera de obtener interesantes rentabilidades a largo plazo. Filosofía fundamentada en el análisis de las compañías, adquiriendo activos infravalorados por el mercado esperando que éste reconozca su verdadero valor, pero asumiendo el riesgo propio de la renta variable. Para clientes que conocen los riesgos de la renta variable y asumen su volatilidad.

(2) Este dato es indicativo del riesgo del plan de pensiones y está calculado en base a datos simulados que, no obstante, pueden no constituir una indicación fiable del futuro perfil de riesgo del Plan. Además, no hay garantías de que la categoría indicada vaya a permanecer inalterable y puede variar a lo largo del tiempo.