



GRÁFICO AVANZADO

Atrévete a invertir



GRÁFICO AVANZADO

Tanto si eres un inversor con poca o mucha experiencia, esta herramienta te puede resultar de gran utilidad, ya que podrás **crear tus propios gráficos** personalizados y analizar la situación tanto del mercado como de un título, o las tendencias para intentar anticiparte a lo que puede pasar. Nosotros te damos todas las herramientas, indicadores y variables necesarias. A través de esos gráficos podrás **incorporar la evolución de las referencias** que desees, elegir diferentes tipos de gráficos, incluir notas, señales, indicadores, elegir periodos de seguimiento, etc.; y **descargártelos o guardarlos** para consultarlos cuando quieras.

GRÁFICO AVANZADO

Buscador

Tipo de gráfico - 1

Tipo de gráfico - 2

Zonas Horarias

Indicadores

> Indicador MA ó SMA

> Indicadores Ichimoku

> Indicador ADX

> Indicador RSI

> Indicador Estocástico

> Bandas de Bollinger

Ajustes

Escala

Señales y Formas

Tooltips y Medición

Libre e Intervalos

Resistencia, Soporte y Directrices

Escala temporal

Buscador

Te permitirá localizar el título o mercado que quieras «añadir» al gráfico y comparar su evolución, respecto al seleccionado inicialmente.

Señales y Formas

Para personalizar más el gráfico podrás poner señales e incluso notas que te permitan marcar eventos importantes del análisis.

Zonas horarias

Podrás elegir la franja horaria mundial que más te interese utilizar en función del mercado o los títulos a seguir.

Tipo de Gráfico

Podrás elegir el tipo de gráfico que te parezca más adecuado, en función del seguimiento a realizar: línea, montaña, velas, referencia...

Escala temporal

Elige un intervalo temporal para hacer tu análisis.

Escala

Podrás elegir si prefieres ver el gráfico en escala lineal, logarítmica o porcentual.

Indicadores

Listado de indicadores (overlays, osciladores...) que te permiten evaluar tendencias de mercado.

Ajustes

Podrás elegir si quieres: exportar o imprimir un gráfico, elegir un rango de fechas o si deseas ver los datos en streaming.



GRÁFICO AVANZADO

Buscador

GRÁFICO AVANZADO

Buscador

Tipo de gráfico - 1

Tipo de gráfico - 2

Zonas Horarias

Indicadores

- > Indicador MA ó SMA
- > Indicadores Ichimoku
- > Indicador ADX
- > Indicador RSI
- > Indicador Estocástico
- > Bandas de Bollinger

Ajustes

Escala

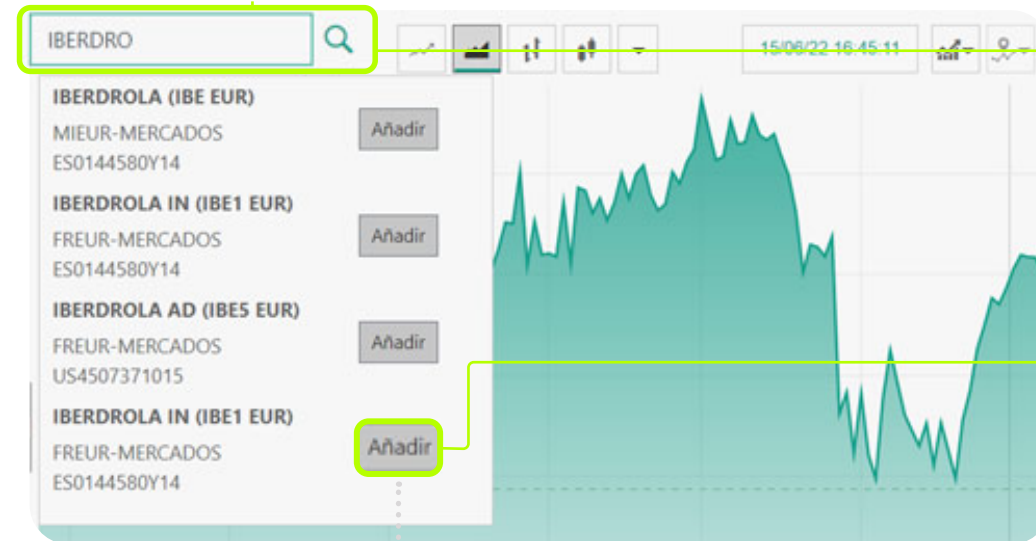
Señales y Formas

Tooltips y Medición

Libre e Intervalos

Resistencia, Soporte y Directrices

Escala temporal



BOTÓN: CAMBIAR COLOR



IBERDROLA
14/06/2022

10,0800
-0,40%



BOTÓN: ELIMINAR

Si quieres **añadir al gráfico** sobre el que ya estabas trabajando la **evolución de una referencia de un título o un mercado distinto**, y poder compararlas, tendrás que **utilizar el “buscador” y seguir estos pasos:**

- Introduce en el buscador el **título o mercado que buscas**, y obtendrás una serie de sugerencias.
- Una vez localizado lo que deseas pincha sobre «**añadir**».
- Inmediatamente **se dibujará una línea**, en este caso roja **con la evolución del título o mercado elegido**, de tal forma que podamos compararlos. Así podríamos añadir todos aquellos que nos interesen.
- Además **podrás eliminar todas las incorporaciones** que hagas de **dos formas:**

- 1.- Si te **sitúas sobre esa línea** te aparecerá un mensaje de **“pinchar sobre el botón derecho”** para eliminar.
- 2.- Si pinchas sobre el **icono de un ojo**, situado en la parte superior izquierda del gráfico, **se abrirá una ventana con el listado de valores que tienes incluidos**, si marcas sobre la «X», se borrará el valor elegido. Además, **si pinchas sobre el color se te abrirán diferentes opciones de color** y podrás **elegir** el que prefieras.

GRÁFICO AVANZADO

Buscador

Tipo de gráfico - 1

Tipo de gráfico - 2

Zonas Horarias

Indicadores

- > Indicador MA ó SMA
- > Indicadores Ichimoku
- > Indicador ADX
- > Indicador RSI
- > Indicador Estocástico
- > Bandas de Bollinger

Ajustes

Escala

Señales y Formas

Tooltips y Medición

Libre e Intervalos

Resistencia, Soporte y Directrices

Escala temporal

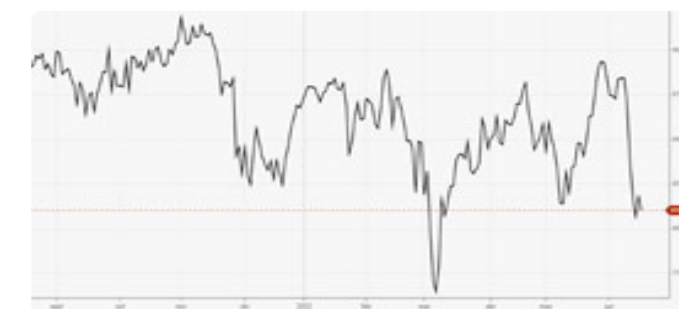
GRÁFICO AVANZADO

Tipo de Gráfico



Línea

Es el gráfico más básico y sencillo de interpretar, basta con seguir el recorrido que va dejando a su paso una línea y nos fijaremos en si la línea que muestra el precio coge pendiente alcista, o en caso contrario tiende hacia abajo. Este tipo de gráfico es muy recomendable para traders principiantes, pero desaconsejable cuando vamos avanzando con el aprendizaje dado que no muestra los suficientes datos como para tomar decisiones de inversión correctas.



Montaña

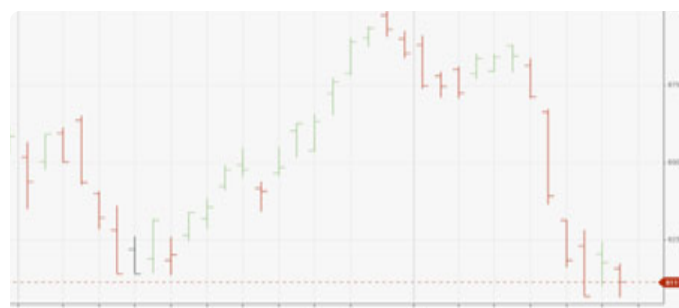
Es un gráfico financiero donde aparecen máximos y mínimos, por lo que de perfil tiene el aspecto de una montaña de perfil. Suelen mostrar el crecimiento de una inversión a lo largo del tiempo y en este caso también solo muestra los datos de cierre del valor o mercado.



Barra

Es uno de los más conocidos, aunque ha caído en desuso en favor de las velas japonesas y herramientas similares. Están formados por barras verticales en donde podemos ver el precio máximo y mínimo. De esta forma se van colocando las barras periodo a periodo y se va conformando el gráfico con la evolución del valor.

La parte superior marca el punto máximo que ha alcanzado el precio durante el desarrollo de esa barra y la inferior el precio más bajo, la línea horizontal hacia la izquierda nos da el valor de apertura y hacia la derecha el precio de cierre.



Vela

Es un tipo de gráfico muy utilizado en el análisis técnico bursátil y más completo que el de barras ya que incorpora dos mechas. Reflejan el precio de apertura de un valor, el precio de cierre de un valor, el máximo y el mínimo que ha encontrado ese valor.

Tienes más información de la tendencia del mercado y viendo la longitud de la vela y su color, podrá establecer mejor la tendencia del mercado.



GRÁFICO AVANZADO

Tipo de Gráfico

GRÁFICO AVANZADO

Buscador

Tipo de gráfico - 1

Tipo de gráfico - 2

Zonas Horarias

Indicadores

> Indicador MA ó SMA

> Indicadores Ichimoku

> Indicador ADX

> Indicador RSI

> Indicador Estocástico

> Bandas de Bollinger

Ajustes

Escala

Señales y Formas

Tooltips y Medición

Libre e Intervalos

Resistencia, Soporte y Directrices

Escala temporal



Vela de volumen

Como en las anteriores, **si el cierre de este periodo está por encima del cierre anterior, la barra será verde y si un cierre es inferior al anterior, la barra de volumen será roja.**

Comparando visualmente la tendencia de sólo las barras verdes y sólo las barras rojas por separado, **podemos darnos cuenta de si la tendencia es alcista o bajista.** En este caso el volumen representa la cantidad de acciones o contratos negociados en un periodo de tiempo. Este indicador **es fundamental para medir el valor relativo de un movimiento en el precio.**

Referencia (Línea)

Es similar al de línea, solo que en este caso podemos observar como **la línea del precio va cambiando de color entre verde (compras) y rojo (ventas).**

De manera predeterminada, la línea de referencia configurada se basa en el precio de cierre con un 50% de referencia sobre este, sin embargo, la línea de referencia la puedes desplazar al valor que prefieras. **Es un estilo de gráfico muy básico,** que no nos aporta la suficiente información como para tomar decisiones, pero que **a un trader principiante puede ayudarlo** a iniciarse en estas técnicas.

Referencia (Montaña)

El gráfico es el mismo que el de referencia (línea) **pero el relleno en vez de mostrarse del mismo color que la línea (rojo o verde) lo hace de un color diferente;** sin embargo, la interpretación es la misma.

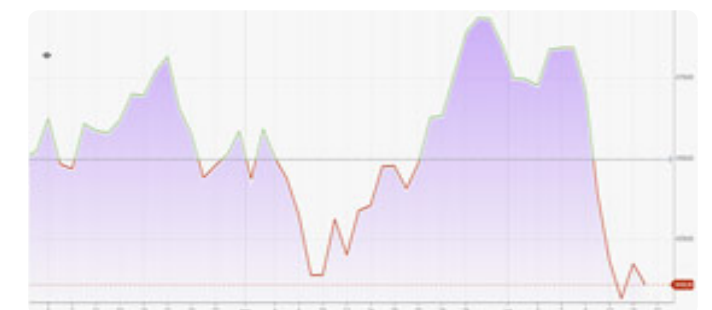
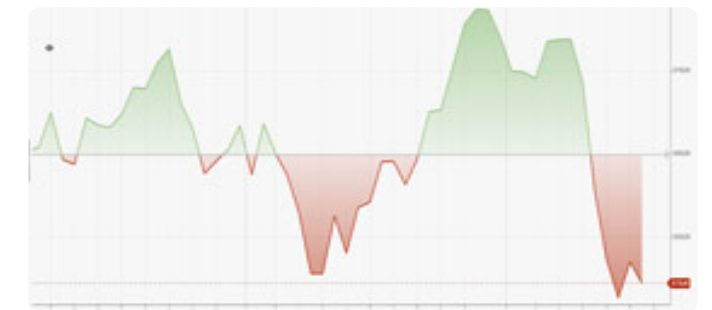


GRÁFICO AVANZADO

Zonas Horarias

GRÁFICO AVANZADO

Buscador

Tipo de gráfico - 1

Tipo de gráfico - 2

Zonas Horarias

Indicadores

> Indicador MA ó SMA

> Indicadores Ichimoku

> Indicador ADX

> Indicador RSI

> Indicador Estocástico

> Bandas de Bollinger

Ajustes

Escala

Señales y Formas

Tooltips y Medición

Libre e Intervalos

Resistencia, Soporte y Directrices

Escala temporal

Podrás elegir la zona horaria que prefieras, en función de la tipología de inversiones que tenga, los mercados en los que estas se produzcan, etc.



GRÁFICO AVANZADO

Indicadores

Los indicadores de trading **son cálculos matemáticos que se representan como líneas en un gráfico de precios** y pueden ayudar a los inversores a identificar ciertas señales y tendencias dentro del mercado. Son complementos que se añaden al gráfico y ofrecen una ayuda extra para obtener cierta ventaja estadística en una operación.

Los indicadores son muy parecidos entre sí, así que se podría decir que no hay uno mejor que otro y podemos clasificarlos por las variables que miden. Se organizan en cuatro grupos:

Indicadores de Tendencia

Indican **en qué dirección se está moviendo el mercado** si es que hay una tendencia. En Ruralvía Bróker tienes disponibles:

- > **Medias Móviles**
- > **Ichimoku**
- > **ADX**

Indicadores de Momentum

Indican **cómo de fuerte es la tendencia** y también pueden indicar **si es probable que un cambio en dicha tendencia pueda suceder**. En Ruralvía Bróker tienes disponibles:

- > **RSI**
- > **Estocástico**

Indicadores de Volatilidad

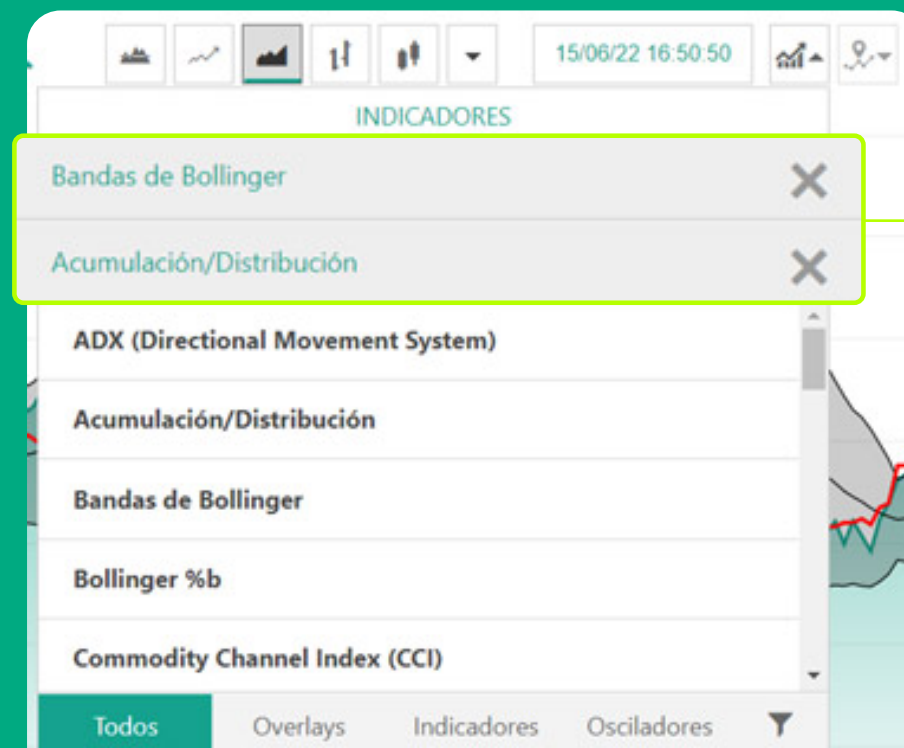
Analizan **los cambios en los precios del mercado durante un periodo de tiempo específico**. Cuanto mayor es la volatilidad, más rápido cambian los precios. Por el contrario, cuanto menor es la volatilidad, más despacio cambian. En Ruralvía Bróker tienes disponibles:

- > **Bandas de Bollinger**

Indicadores de Volumen

Proporcionan **información sobre el volumen de negociación en un determinado activo financiero**. El volumen es muy importante porque cuando el precio se mueve, el volumen da indicios sobre cómo de fuerte o débil es dicho movimiento. En Ruralvía Bróker tienes disponibles:

- > **Volume Profile**
- > **On balance volume**
- > **El Volumen clásico**



Estos son los indicadores más habituales, pero puedes utilizar y añadir otros. Dispones de 27 indicadores, y son combinables.

Los elegidos aparecen en gris en el menú desplegable y para borrarlos pinchar la "X". Podrás personalizarlos indicadores tanto en colores como en los periodos de cálculo.

GRÁFICO AVANZADO

Buscador

Tipo de gráfico - 1

Tipo de gráfico - 2

Zonas Horarias

Indicadores

> Indicador MA ó SMA

> Indicadores Ichimoku

> Indicador ADX

> Indicador RSI

> Indicador Estocástico

> Bandas de Bollinger

Ajustes

Escala

Señales y Formas

Tooltips y Medición

Libre e Intervalos

Resistencia, Soporte y Directrices

Escala temporal

INDICADORES MA ó SMA

GRÁFICO AVANZADO

Buscador

Tipo de gráfico - 1

Tipo de gráfico - 2

Zonas Horarias

Indicadores

> Indicador MA ó SMA

> Indicadores Ichimoku

> Indicador ADX

> Indicador RSI

> Indicador Estocástico

> Bandas de Bollinger

Ajustes

Escala

Señales y Formas

Tooltips y Medición

Libre e Intervalos

Resistencia, Soporte y Directrices

Escala temporal

Media Móvil (MA) ó Media Móvil Simple (SMA)

Es un indicador utilizado para identificar la dirección de una tendencia de precios actuales, sin la interferencia de picos de precios a más corto plazo. Es popular porque puede ayudar a determinar la dirección de una tendencia actual y reducir el impacto de subidas de precio repentinas.

Es una medida de cambio que rastrea el precio anterior de un activo y evalúa el historial de los movimientos de mercado para calcular posibles patrones futuros.

El indicador MA combina los precios de un instrumento financiero a lo largo de un periodo de tiempo establecido y los divide entre el número de datos recogidos para dar una línea de tendencia. Uno de los plazos más habituales para calcular una media móvil es el de 200 días.

Este indicador se denomina 'móvil' porque conforme se van introduciendo datos más recientes en la gráfica, éstos rempazan a los más antiguos.



INDICADORES Ichimoku

GRÁFICO AVANZADO

Buscador

Tipo de gráfico - 1

Tipo de gráfico - 2

Zonas Horarias

Indicadores

> Indicador MA ó SMA

> Indicadores Ichimoku

> Indicador ADX

> Indicador RSI

> Indicador Estocástico

> Bandas de Bollinger

Ajustes

Escala

Señales y Formas

Tooltips y Medición

Libre e Intervalos

Resistencia, Soporte y Directrices

Escala temporal

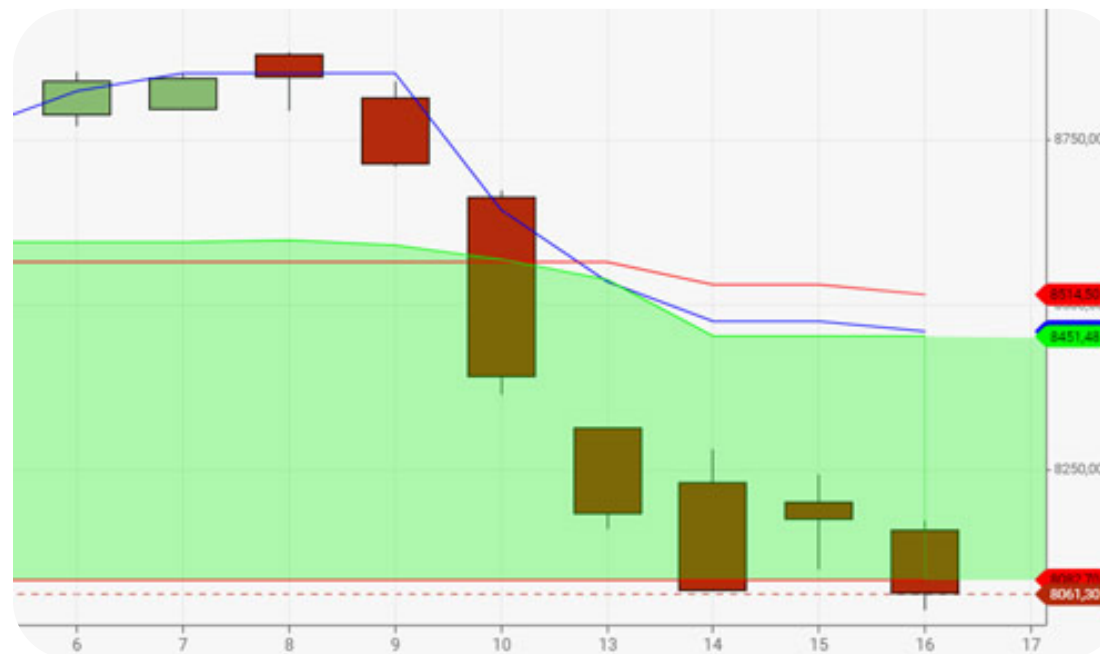
Ichimoku

La nube de Ichimoku identifica las tendencias del mercado, muestra los niveles actuales de soporte y resistencia y pronostica los niveles futuros. Sin embargo, también estima el impulso de los precios y proporciona a los inversores señales que les ayudan a tomar decisiones.

La traducción de Ichimoku es “gráfico de equilibrio”, y lo utilizan los inversores porque en un solo gráfico y con un único vistazo obtienen mucha información. Los inversores utilizan la Nube de Ichimoku para recopilar más información que la que proporciona el habitual patrón de vela.

Lo que diferencia a la Nube de Ichimoku de otros gráficos e indicadores es que muestra proyecciones de soporte y niveles de resistencia futuros, no solamente los niveles actuales.

Debería utilizarse junto con una variedad de diversas herramientas de análisis técnico.



¿Quieres personalizarlos?

Una vez seleccionado el indicador aparece en gris el desplegable, aquí podrás personalizar tanto los colores como los periodos de cálculo.

Ichimoku

Conversión de Línea de Periodo
9

Periodo de Línea Base
26

Periodo Tramo B Destacado
52

Periodo de Tramo Rezagado
26

Línea de Conversión
Línea Base
Tramo A Destacado
Tramo B Destacado

INDICADORES ADX

GRÁFICO AVANZADO

Buscador

Tipo de gráfico - 1

Tipo de gráfico - 2

Zonas Horarias

Indicadores

> Indicadores de Tendencia

> Indicadores Ichimoku

> **Indicador ADX**

> Indicador RSI

> Indicador Estocástico

> Bandas de Bollinger

Ajustes

Escala

Señales y Formas

Tooltips y Medición

Libre e Intervalos

Resistencia, Soporte y Directrices

Escala temporal

ADX (Directional Movement System) Índice Médio Direccional

Es el indicador que se suele usar para confirmar la formación de la tendencia de un mercado. Es indicador oscilador por lo que su valor se mueve **dentro de un rango definido, entre 0 y 100.**

No identifica si una tendencia es alcista o bajista, lo que determina es la fortaleza de una tendencia.

El cálculo del ADX se basa en un promedio móvil de la expansión del rango de precios de un activo en un período de tiempo determinado. Normalmente se utiliza como período de cálculo 14 días. Cuanto mayor sea el valor que indica el ADX mayor será la fortaleza de la tendencia del precio. Y valores bajos indican tendencias débiles o incluso ausencia de tendencia.

Los valores indicados en estas flechas son **los valores ADX** y en función de su valor **corresponden a estas tendencias:**

- > **Entre 0-25 significa que hay ausencia de fortaleza en la tendencia.**
- > **Entre 25-50 significa que la tendencia es fuerte.**
- > **Entre 50-75 significa que la tendencia es muy fuerte.**
- > **Entre 75-100 significa que la tendencia es extremadamente fuerte.**



¿Quieres personalizarlos?

Una vez seleccionado el indicador aparece **en gris el desplegable**, aquí podrás **personalizar** tanto **los colores** como **los periodos de cálculo.**

ADX (Directional Movement System) x

Periodo
14

Periodo de Suavizado
14

Series

Sombreado

Histograma

+DI
-DI
ADX
Banda Positiva
Banda Negativa

INDICADORES RSI

GRÁFICO AVANZADO

Buscador

Tipo de gráfico - 1

Tipo de gráfico - 2

Zonas Horarias

Indicadores

> Indicador MA ó SMA

> Indicador Ichimoku

> Indicador ADX

> **Indicador RSI**

> Indicador Estocástico

> Bandas de Bollinger

Ajustes

Escala

Señales y Formas

Tooltips y Medición

Libre e Intervalos

Resistencia, Soporte y Directrices

Escala temporal

Índice de fuerza relativa (RSI)

Se utiliza principalmente para ayudar a los inversores a identificar el impulso, las condiciones del mercado y las señales de advertencia de movimientos peligrosos de los precios. Permite evaluar la tendencia de los activos para determinar si se encuentra en una zona de sobrecompra o de sobreventa.

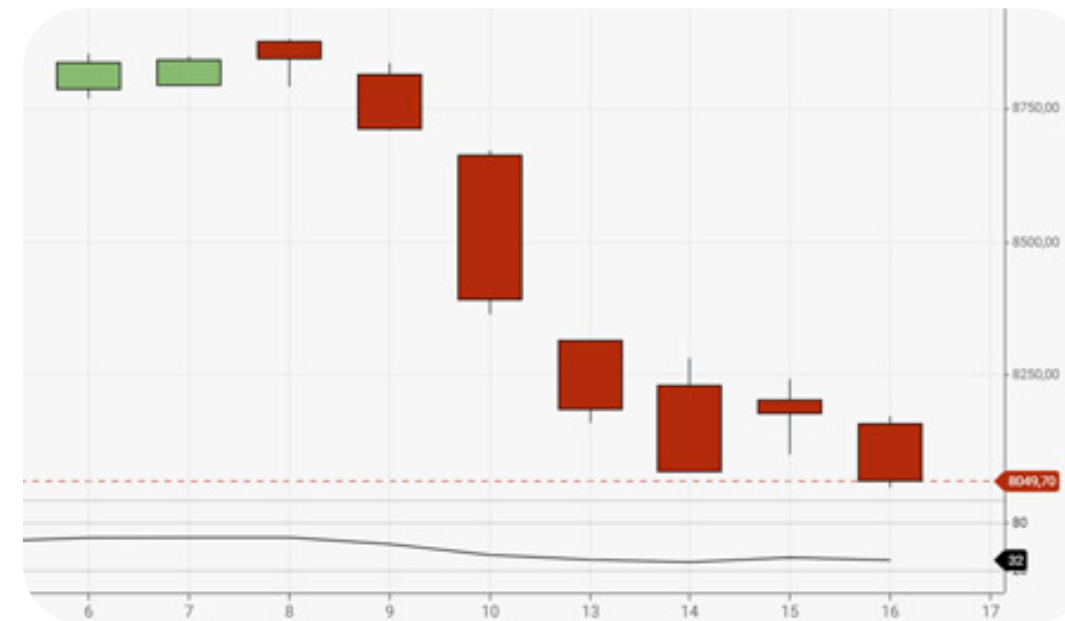
Para calcular el RSI, se aplica la siguiente fórmula:

$$RSI = 100 - 100 / (1 + (\text{media de cierres alcistas} / \text{media de cierres bajistas}))$$

Del cálculo del RSI se obtiene una cifra situada entre 0 y 100:

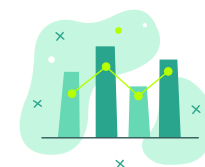
> Cerca al 70, está en una zona de sobrecompra.

> Cerca del 30, está en una zona de sobreventa.



¿Quieres personalizarlos?

Una vez seleccionado el indicador aparece en gris el desplegable, aquí podrás personalizar tanto los colores como los periodos de cálculo.



“Una señal de sobrecompra” Sugiere que las ganancias a corto plazo podrían estar alcanzando un punto de vencimiento y que los activos podrían estar sujetos a una corrección de precios.

“Una señal de sobreventa” Sugiere que los descensos a corto plazo están llegando a su vencimiento y que los activos podrían estar sujetos a un rally.

INDICADORES Estocástico

GRÁFICO AVANZADO

Buscador

Tipo de gráfico - 1

Tipo de gráfico - 2

Zonas Horarias

Indicadores

> Indicador MA ó SMA

> Indicador Ichimoku

> Indicador ADX

> Indicador RSI

> **Indicador Estocástico**

> Bandas de Bollinger

Ajustes

Escala

Señales y Formas

Tooltips y Medición

Libre e Intervalos

Resistencia, Soporte y Directrices

Escala temporal

Estocástico

Es uno de los indicadores técnicos más populares para los traders, sobre todo porque es un indicador de análisis técnico **fácil de usar para aquellos que son principiantes**, pero sigue siendo **eficaz para los que están más avanzados**.

Un oscilador estocástico es un indicador que **compara un precio de cierre específico de un activo con un rango de sus precios a lo largo del tiempo**, y muestra así la fuerza de la tendencia y el impulso.

Utiliza una escala de 0 a 100.

- > **Por debajo de 20**, suele representar **un mercado sobrevendido**.
- > **Por encima de 80**, suele representar **un mercado sobrecomprado**.



¿Quieres personalizarlos?

Una vez seleccionado el indicador aparece **en gris el desplegable**, aquí podrás **personalizar** tanto **los colores** como **los periodos de cálculo**.

INDICADORES

Bandas de Bollinger

GRÁFICO AVANZADO

Buscador

Tipo de gráfico - 1

Tipo de gráfico - 2

Zonas Horarias

Indicadores

> Indicador MA ó SMA

> Indicadores Ichimoku

> Indicador ADX

> Indicador RSI

> Indicador Estocástico

> **Bandas de Bollinger**

Ajustes

Escala

Señales y Formas

Tooltips y Medición

Libre e Intervalos

Resistencia, Soporte y Directrices

Escala temporal

Bandas de Bollinger

Una banda de Bollinger es un indicador que proporciona un rango dentro del cual el precio de un activo normalmente se negocia.

El ancho de la banda aumenta y disminuye para reflejar la volatilidad reciente. Cuando más próximas entre sí estén las bandas, o **cuanto más estrechas sean, menor será la volatilidad** percibida del instrumento financiero. **Cuanto más anchas sean las bandas, mayor será la volatilidad** percibida.

Las bandas de Bollinger **son útiles para reconocer cuándo se está negociando un activo fuera de sus niveles habituales** y se utilizan como método para predecir los movimientos de precios a largo plazo.

- > **Cuando un precio se mueve por encima de la banda superior, puede estar sobrecomprado.**
- > **Cuando un precio se mueve por debajo de la banda inferior, puede estar sobrevendido.**

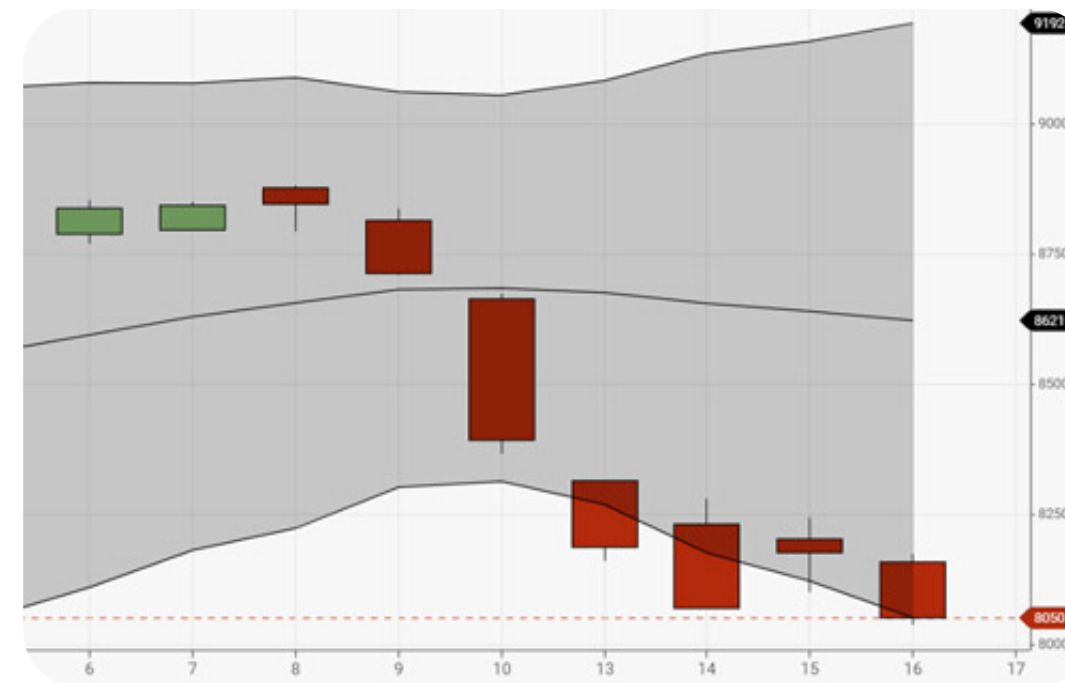


GRÁFICO AVANZADO

Ajustes

GRÁFICO AVANZADO

Buscador

Tipo de gráfico - 1

Tipo de gráfico - 2

Zonas Horarias

Indicadores

- > Indicador MA ó SMA
- > Indicadores Ichimoku
- > Indicador ADX
- > Indicador RSI
- > Indicador Estocástico
- > Bandas de Bollinger

Ajustes

Escala

Señales y Formas

Tooltips y Medición

Libre e Intervalos

Resistencia, Soporte y Directrices

Escala temporal

Rango de fechas

Por defecto aparecerá desactivado.
Si lo **activas**, desplazando el botón hacia la derecha, **aparecerá una línea temporal en la parte inferior del gráfico y dos bandas, a derecha e izquierda.**

Si sitúas el ratón sobre los límites de esa banda, marcadas en vertical y en azul, aparecerá el símbolo de una mano que **podrás desplazar, de tal forma que establezcas la banda temporal que quieres analizar**, eliminando lo que queda en gris. Estos desplazamientos harán que el gráfico superior se ajuste automáticamente.



Streaming

Por defecto aparecerá activado.
Si lo **desactivas**, desplazando el botón hacia la izquierda, **el gráfico se quedará estático** y no incluirá las actualizaciones temporales que se vayan produciendo mientras estés trabajando con él.

Imprimir

Al seleccionarlo podrás **imprimir el gráfico diseñado.**

Exportar

Al seleccionarlo podrás **guardar el gráfico como una imagen.**

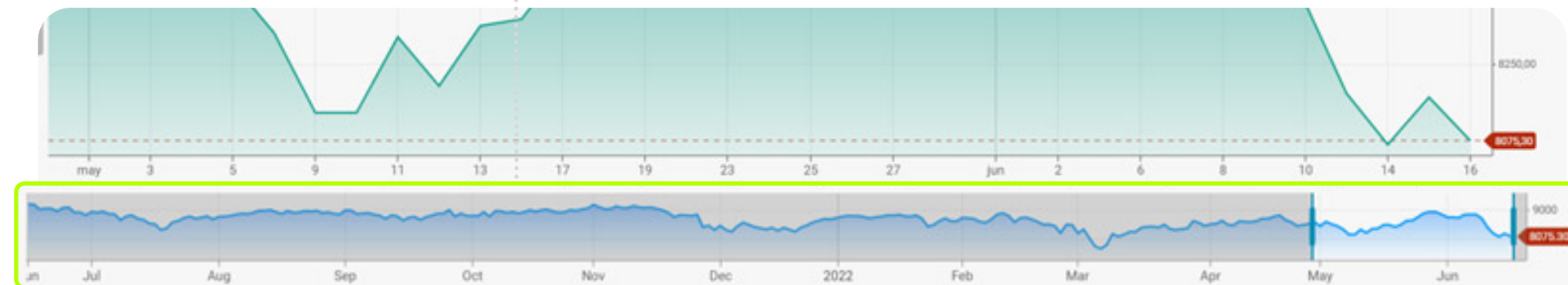


GRÁFICO AVANZADO

Escala

GRÁFICO AVANZADO

Buscador

Tipo de gráfico - 1

Tipo de gráfico - 2

Zonas Horarias

Indicadores

- > Indicador MA ó SMA
- > Indicadores Ichimoku
- > Indicador ADX
- > Indicador RSI
- > Indicador Estocástico
- > Bandas de Bollinger

Ajustes

Escala

Señales y Formas

Tooltips y Medición

Libre e Intervalos

Resistencia, Soporte y Directrices

Escala temporal

El eje de ordenadas (vertical), que suele **mostrar el precio de los títulos o el mercado**, puede mostrarse en tres escalas distintas:

Escala lineal

Conocida también como **escala aritmética**. En este tipo de gráficos **las diferencias de precio se van anotando por unidades**. Por ejemplo, si el valor del precio cambia de 5 € a 10 €, su representación será idéntica que si el precio cambia de 50 € a 55 €. **El gráfico lineal muestra por igual variaciones de precio iguales.**

Escala logarítmica

Es una escala de medida que **emplea el logaritmo del intervalo del precio**, en lugar del propio valor del intervalo. Esta escala, **mantiene constantes las proporciones, no los números brutos**. Volviendo, al ejemplo numérico de antes, si el precio cambia de 5€ a 10€, el precio se habrá duplicado, un 100% su valor, por lo que la distancia entre barras será muy amplia, a diferencia de la escala lineal o aritmética. **Es útil cuando los precios cubren una amplia gama de valores**, la escala logarítmica los reduce a un rango más manejable.

Escala porcentual

En este caso **el eje de ordenadas se transforma en una referencia porcentual**, en lugar de un valor numérico, sin embargo, **las distancias quedan representadas igual que la escala lineal**.



La elección depende de la escala temporal que utilizemos en el eje de abscisas, horizontal. Para el corto plazo apenas hay diferencias, pero si queremos analizar un periodo amplio de tiempo, la escala logarítmica resulta más útil para conocer la rentabilidad.

GRÁFICO AVANZADO

Señales y Formas

En la parte izquierda de la herramienta de gráficos avanzados el usuario dispondrá de **una serie de «formas» que le permitan personalizar sus informes**, de tal forma que pueda establecer bandas sobre las que seguir tendencias, incluir anotaciones, marcas, checks, etc.

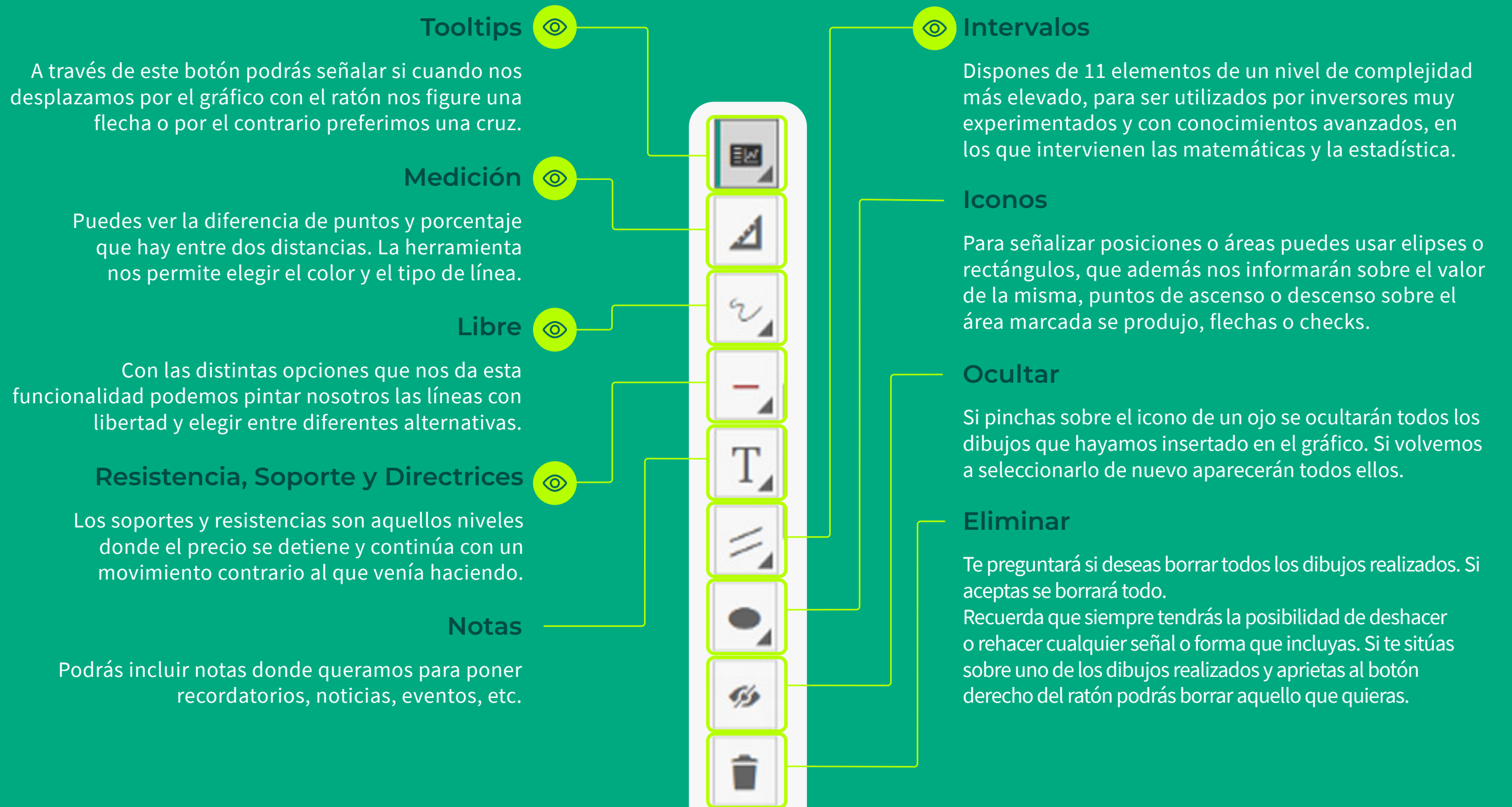


GRÁFICO AVANZADO

Buscador

Tipo de gráfico - 1

Tipo de gráfico - 2

Zonas Horarias

Indicadores

> Indicador MA ó SMA

> Indicadores Ichimoku

> Indicador ADX

> Indicador RSI

> Indicador Estocástico

> Bandas de Bollinger

Ajustes

Escala

Señales y Formas

Tooltips y Medición

Libre e Intervalos

Resistencia, Soporte y Directrices

Escala temporal

SEÑALES Y FORMAS

Tooltips y Medición

GRÁFICO AVANZADO

Buscador

Tipo de gráfico - 1

Tipo de gráfico - 2

Zonas Horarias

Indicadores

> Indicador MA ó SMA

> Indicadores Ichimoku

> Indicador ADX

> Indicador RSI

> Indicador Estocástico

> Bandas de Bollinger

Ajustes

Escala

Señales y Formas

Tooltips y Medición

Libre e Intervalos

Resistencia, Soporte y Directrices

Escala temporal

Tooltips

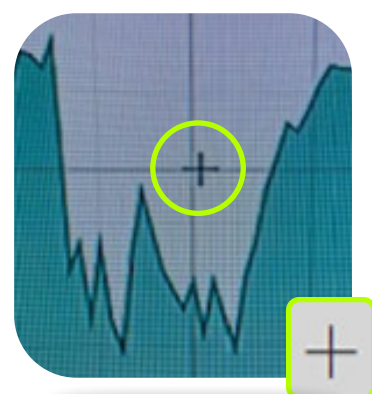
Podrás elegir, cuando nos desplazamos por el gráfico con el ratón, si prefieres ver **una flecha** o por el contrario prefieres ver una **cruz**.

Además, allí donde te sitúes verás vas a ver **un pequeño cuadro con cierta información** (fecha, valor máximo, mínimo, precio de apertura y cierre así como el volumen contratado en la sesión); y **podrás elegir si lo quieres ver en un formato lista o en un formato ficha**.



Formato lista

FECHA:	25/11/2021
CIERRE:	8840.90
APERTURA:	8814.60
MÁXIMO:	8850.10
MÍNIMO:	8795.10
VOLUMEN:	119,00m



Formato ficha

02/09/2021	
8981.4	APERTURA: 8982.10
VOLUMEN	CIERRE: 8981.40
100,00m	MÁXIMO: 9020.70
	MÍNIMO: 8958.00

Medición

Puedes ver la diferencia de puntos y porcentaje que hay entre dos distancias.

La herramienta te permite **elegir el color y el tipo de línea**. **Sitúate en un punto de partida y márcalo**, luego dirígete con el ratón al punto sobre el que quieres ver la distancia. Aparecerá una línea entre ellos y en la parte superior, al lado del tipo de línea, verás el resultado o distancia.



SEÑALES Y FORMAS

Libre e Intervalos

GRÁFICO AVANZADO

Buscador

Tipo de gráfico - 1

Tipo de gráfico - 2

Zonas Horarias

Indicadores

- > Indicador MA ó SMA
- > Indicadores Ichimoku
- > Indicador ADX
- > Indicador RSI
- > Indicador Estocástico
- > Bandas de Bollinger

Ajustes

Escala

Señales y Formas

Tooltips y Medición

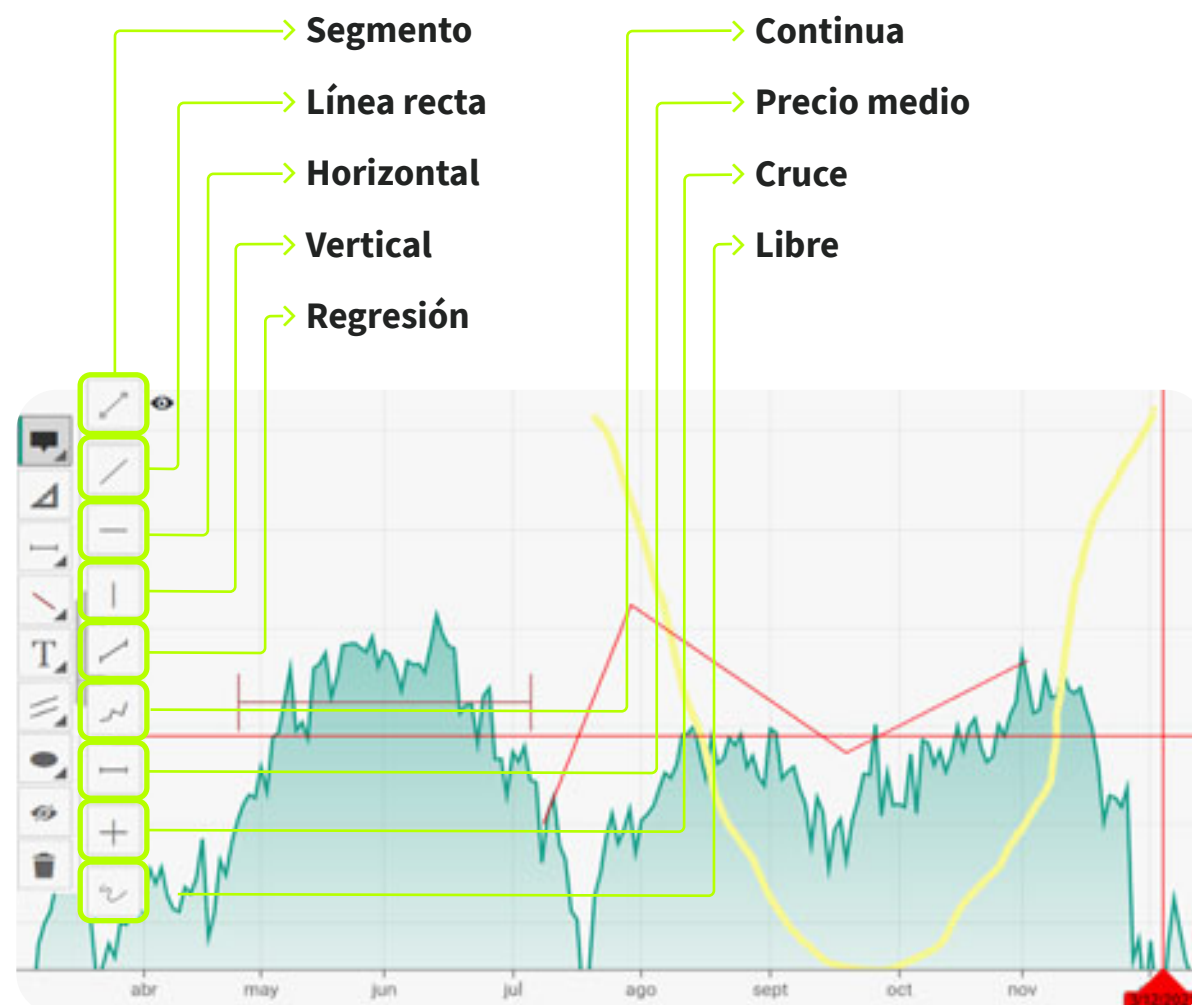
Libre e Intervalos

Resistencia, Soporte y Directrices

Escala temporal

Libre

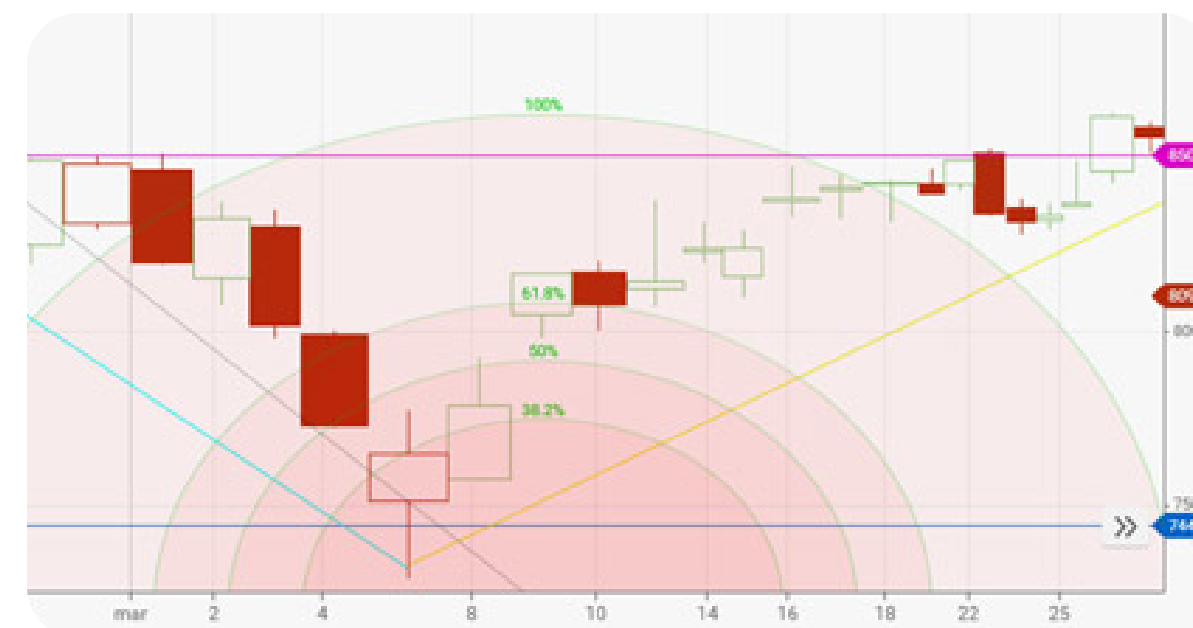
Con las distintas opciones que nos da esta funcionalidad podemos pintar nosotros mismos las líneas, con total libertad, y elegir entre diferentes alternativas:



Intervalos

Dispones de **11 elementos de un nivel de complejidad más elevado**, para ser **utilizados por inversores muy experimentados y con conocimientos avanzados**, en los que intervienen las matemáticas y la estadística. Entre ellos tenemos:

- > Canal
- > Niveles de Fibonacci
- > Gann Fan
- > Tridente de Andrews
- > Niveles de Tirone
- > Líneas Cuadrantes
- > Fibonacci arcos
- > Fibonacci Fan
- > Fibonacci eje temporal
- > Rayo
- > Garteley



SEÑALES Y FORMAS

Resistencia, Soporte y Directrices

GRÁFICO AVANZADO

Buscador

Tipo de gráfico - 1

Tipo de gráfico - 2

Zonas Horarias

Indicadores

> Indicador MA ó SMA

> Indicadores Ichimoku

> Indicador ADX

> Indicador RSI

> Indicador Estocástico

> Bandas de Bollinger

Ajustes

Escala

Señales y Formas

Tooltips y Medición

Libre e Intervalos

Resistencia, Soporte y Directrices

Escala temporal



Los soportes y resistencias **son aquellos niveles donde el precio se detiene y continúa con un movimiento contrario al que venía haciendo**. Ambos nos ayudarán a adivinar hacia dónde se dirige el precio y decidir cuándo abrir y cerrar operaciones.

> **Soporte:** nivel en el que el precio frena su descenso para volver a subir.

> **Resistencia:** nivel en el que el precio deja de subir para comenzar con su descenso.

Además, **podrás dibujar líneas que marcan tendencias alcistas o bajistas**. Si te sitúas con el ratón en los extremos de esas líneas la herramienta te dará la diferencia de valor en el intervalo marcado.

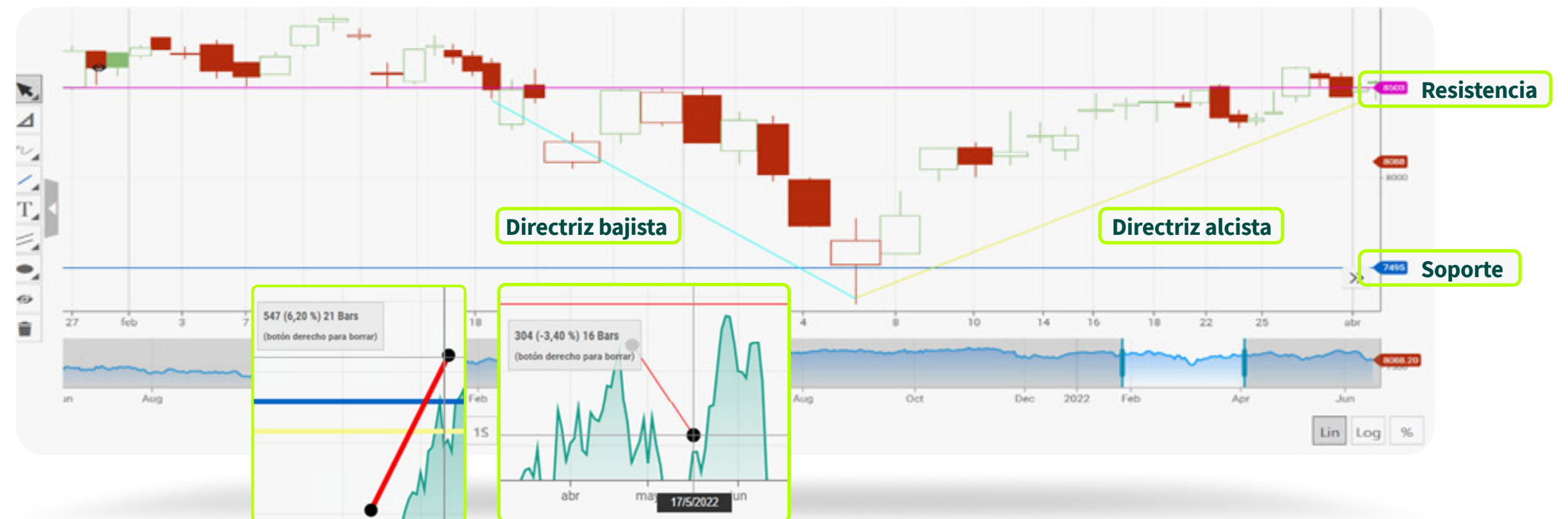


GRÁFICO AVANZADO

Escala temporal

GRÁFICO AVANZADO

Buscador

Tipo de gráfico - 1

Tipo de gráfico - 2

Zonas Horarias

Mi libro de órdenes

- > Indicador MA ó SMA
- > Indicadores Ichimoku
- > Indicador ADX
- > Indicador RSI
- > Indicador Estocástico
- > Bandas de Bollinger

Ajustes

Escala

Señales y Formas

Tooltips y Medición

Libre e Intervalos

Resistencia, Soporte y Directrices

Escala temporal

En la **parte inferior del gráfico encontrarás las diferentes escalas temporales:** año, 6 meses, 1 mes, 1 semana o 1 día. Y dentro de cada uno de ellos **elegiremos la frecuencia de la obtención del dato.** Por ejemplo, para un periodo de 1 año podríamos ver los datos con frecuencia semanal o diaria.

Una de las decisiones más importantes que debe tomar un analista es **la escala temporal de la serie que quieres analizar.** Poco tiene que ver un gráfico de 1 semana, 1 hora o de 1 minuto. Cada uno tiene sus ventajas y sus inconvenientes, y **la mala elección de la escala temporal puede hasta llegar a invalidar un buen sistema de trading** que probablemente funcionaría en otro gráfico. **En base a los objetivos, características psicológicas y experiencia del inversor este deberá optar por una escala u otra.**

Los perfiles principales son los siguientes:

Scalping trading (muy corto plazo)

Los operadores que usan esta técnica **abren y cierran muchas operaciones en el día**, manteniéndolas de 1 a 5 minutos en promedio, algunos **incluso cierran las operaciones en menos de un minuto. El objetivo es obtener pequeñas ganancias constantemente.**

El marco temporal en que se opera con este tipo de trading es **M1 y M5 (1 minuto y 5 minutos)**, aunque algunas estrategias implican observar el panorama desde una temporalidad más alta para luego operar en el marco de tiempo más pequeño.

Day trading (corto plazo)

Es el estilo de corto plazo en el que se mantienen las operaciones abiertas en el mismo día, no se dejan operaciones abiertas cuando cierra el mercado. **Tiene un marco temporal de operación más flexible que va desde 5 hasta 30 minutos.** Algunos traders intradía mantienen operaciones por una hora. Las temporalidades en las que opera son aquellas que están dentro del mismo día, **H4 (4 horas), H1 (1 hora), M30 (30 minutos) y M15 (15 minutos).**



Swing trading (medio plazo)

Los trader que operan con este tipo de negociación **mantienen abiertas sus posiciones por más de un día**, incluso más de una semana. Estos trader siguen las tendencias sólidas en el mercado y suelen combinar análisis técnico con análisis fundamental. **La temporalidad en la que se opera en el Swing trading es de D1 (1 día) para establecer la entrada al mercado. Pero en el análisis toman en cuenta el gráfico en W1 (1 semana) y algunos incluso usan el M1 (1 mes).**

Largo plazo

El Trading posicional se basa en abrir pocas operaciones y mantenerlas entre un mes y un año, por lo que se necesita experiencia para predecir la dirección que tomará el mercado en este tiempo, sin preocuparse por las direcciones intermedias que se muevan en su contra. **Esto resulta potencialmente más rentable que los tipos de trading anteriores.** Los traders posicionales suelen utilizar una mezcla de temporalidades que van desde gráficos diarios y semanales, hasta gráficos mensuales (M1).

¿Quieres saber más?

CONSULTA TAMBIÉN:

- › PRIMEROS PASOS
- › GESTIÓN CARTERA
- › MERCADOS
- › TÍTULOS

